

TONONE ONE

Instrucciones de montaje



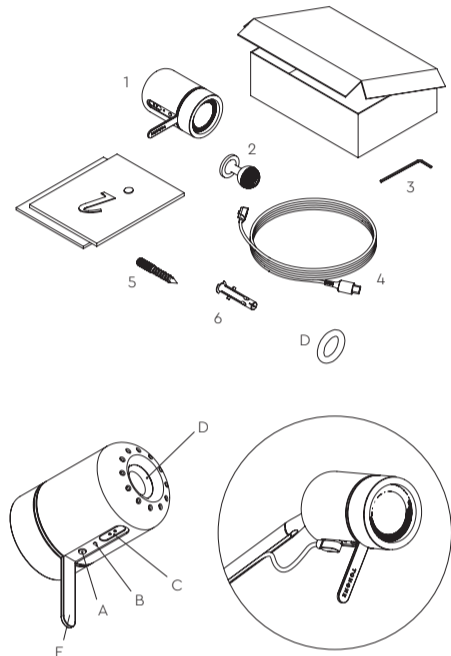
Encontrará el cable de carga USB-C en un compartimento del embalaje.
El adaptador no está incluido.



ONE + KNOB

Instrucciones de montaje

1. La ONE (1) ya está completamente cargada.
2. Puede regular la intensidad de la luz manteniendo pulsado el interruptor (a).
3. Inserte la clavija magnética de carga (4) en el conector (c) para cargar la batería de la lámpara. Durante la carga, verá una luz roja (b) encendida. En cuanto la batería está completamente cargada, esta luz (b) se apagará.
4. En la parte posterior de la lámpara ya hay un anillo de goma (d). El ejemplar incluido por separado es una pieza de repuesto. Usted mismo podrá reemplazar fácilmente este anillo.



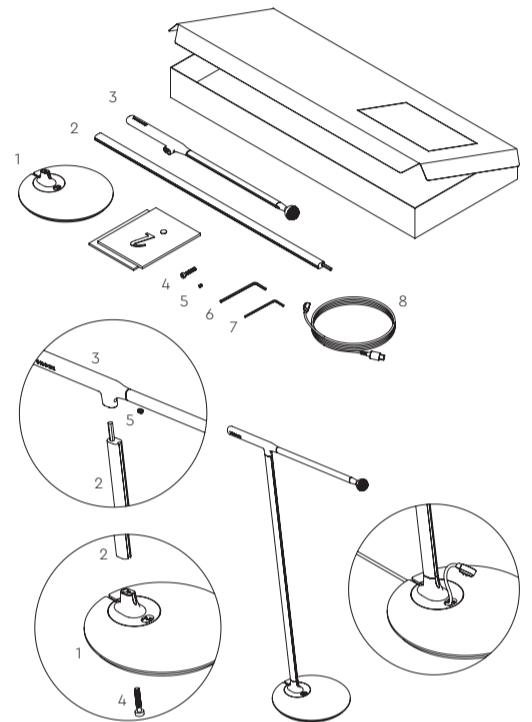
- *Opcional – Determine la ubicación del pomo (2) y taladre un orificio para el enchufe (6). Coloque el tapón (6) en el agujero y atornille el espárrago (3 + 5). Deslice el anillo (d) sobre el espárrago y atornille el pomo (2) hasta que se conecte con el anillo.

DESK

Instrucciones de montaje

1. Saque todas las piezas del embalaje.
2. Fije el asa (3) al perfil (2). A continuación, apriete firmemente el tornillo de fijación M4 (5) en la luminaria con la llave hexagonal incluida (7).
3. Fije la placa base (1) con el tornillo M5 (4) al perfil (2) utilizando la llave hexagonal incluida (6).

- *Opcional – Fije la lámpara a la bola del set y, a continuación, conecte la clavija magnética del cable de carga a la lámpara. Mantenga una holgura suficiente en el cable para poder abisagrar la lámpara y, a continuación, introduzca el cable de carga en el perfil (2 + 3). Pase el cable por el hueco de la base.

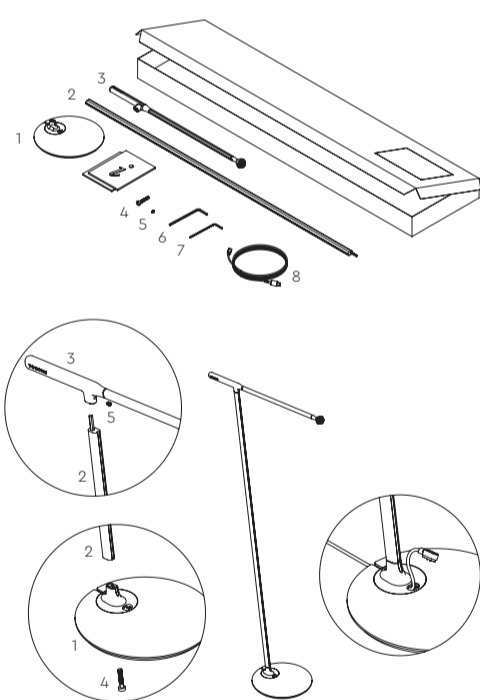


FLOOR

Instrucciones de montaje

1. Saque todas las piezas del embalaje.
2. Fije el asa (3) al perfil (2). A continuación, enrosque firmemente el tornillo de fijación M4 (5) en la luminaria con la llave hexagonal incluida (7).
3. Fije la placa base (1) con el tornillo M5 (4) al perfil (2) utilizando la llave hexagonal incluida (6).

- *Opcional – Fije la lámpara a la bola del set y, a continuación, conecte la clavija magnética del cable de carga a la lámpara. Mantenga una holgura suficiente en el cable para poder abisagrar la lámpara y, a continuación, introduzca el cable de carga en el perfil (2 + 3). Pase el cable por el hueco de la base.

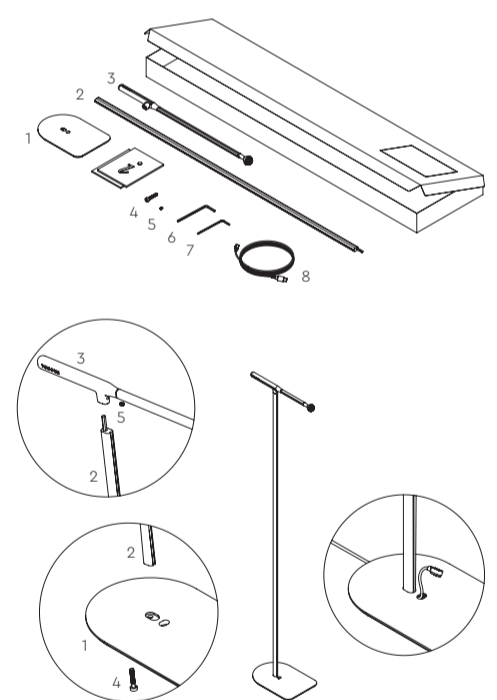


FLOOR STRAIGHT

Instrucciones de montaje

1. Saque todas las piezas del embalaje.
2. Fije el asa (3) al perfil (2). A continuación, enrosque firmemente el tornillo de fijación M4 (5) en la luminaria con la llave hexagonal incluida (7).
3. Fije la placa base (1) con el tornillo M5 (4) al perfil (2) utilizando la llave hexagonal incluida (6).

- *Opcional – Fije la lámpara a la bola del set y, a continuación, conecte la clavija magnética del cable de carga a la lámpara. Mantenga una holgura suficiente en el cable para poder abisagrar la lámpara y, a continuación, introduzca el cable de carga en el perfil (2 + 3). Pase el cable por el hueco de la base.



WALL

ADVERTENCIA:

La instalación del set de pared debe ser realizada de conformidad con las leyes y la normativa vigentes. La instalación del set de pared debe ser realizada por un técnico cualificado y competente. Siempre debe garantizarse la seguridad para que el usuario pueda utilizar la lámpara de forma segura. Antes de instalar el set de pared, desconecte la corriente de su casa mediante el interruptor principal.

Instrucciones de montaje

1. Saque todas las piezas del embalaje.
2. Conecte el cableado de su red al circuito impreso (1a) que está en el interior del soporte para la pared (1) N= neutro (azul), L = negro o marrón. El cable del centro es amarillo/verde «tierra».
3. Retire la placa protectora (6) del soporte para la pared (1) para dejar al descubierto los orificios de fijación.
4. Montaje en enchufe de pared: Utilice los tornillos M4 incluidos (4)

5. Montaje en la pared: Marque los orificios exteriores del soporte para la pared (1) en la pared. A continuación, fije el soporte para la pared (1) con los tacos (3) y tornillos (2) incluidos.
6. Vuelva a colocar la placa protectora (6) para ocultar los tornillos.
7. Fije la lámpara a la bola del set y fije la clavija magnética del cable de carga (5). Mantenga una holgura suficiente para poder abisagrar la lámpara. Meta el resto del cable de carga (5) en el perfil (1).
8. Vuelva a conectar la alimentación en la habitación con el interruptor principal.

